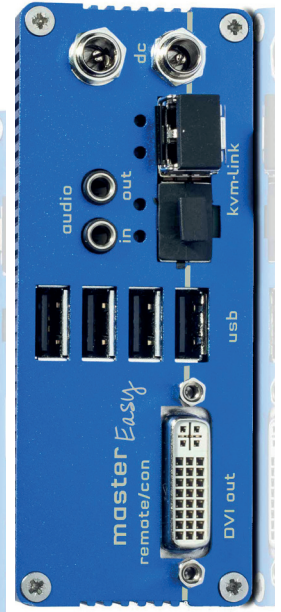


# kvm-development First Aid master EASY

KVM Development & Support 

# master Easy

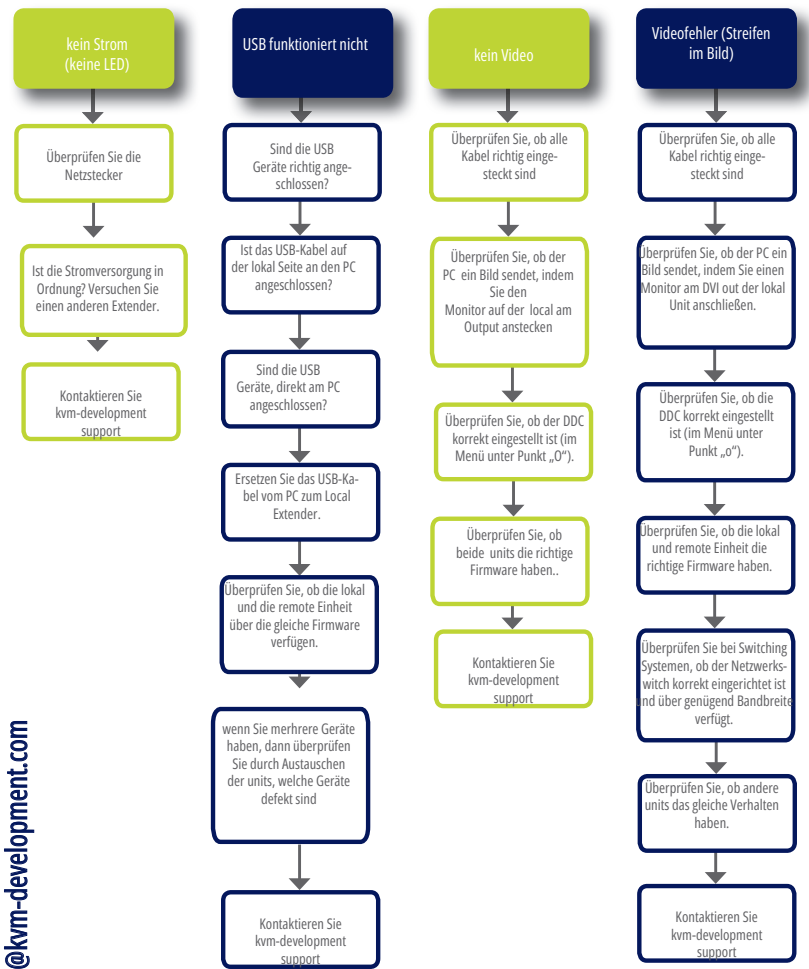
FULL HD - KVM EXTENDER OVER IP  
Tune in the easy KVM World



masterEASY  
Single in Fiber  
Art Nr 8113  
[www.kvm-development.com](http://www.kvm-development.com)

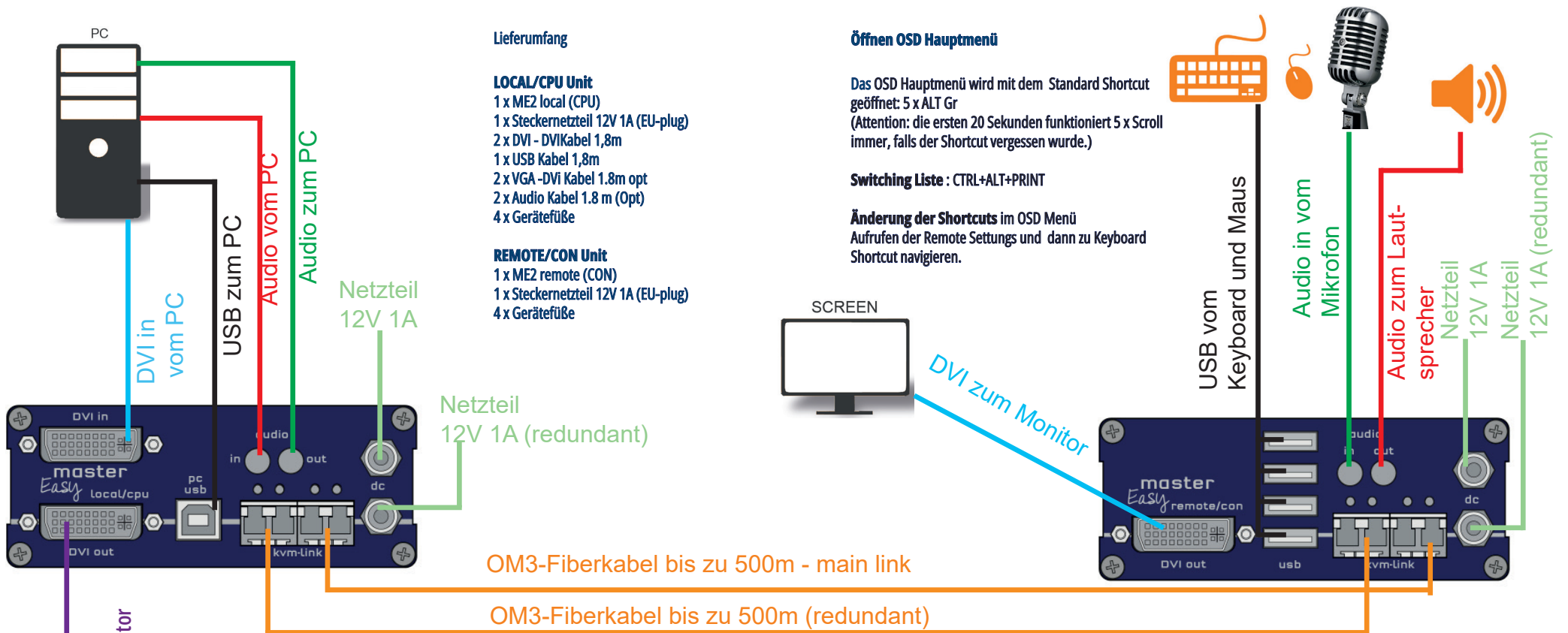
## Quick Instructions

kvm-development Support  
support@kvm-development.com



KVM Development & Support 

**Full HD**  
over IP



**Lieferumfang**

- LOCAL/CPU Unit**  
 1 x ME2 local (CPU)  
 1 x Steckernetzteil 12V 1A (EU-plug)  
 2 x DVI - DVIKabel 1,8m  
 1 x USB Kabel 1,8m  
 2 x VGA -DVi Kabel 1.8m opt  
 2 x Audio Kabel 1.8 m (Opt)  
 4 x Gerätefüße

- REMOTE/CON Unit**  
 1 x ME2 remote (CON)  
 1 x Steckernetzteil 12V 1A (EU-plug)  
 4 x Gerätefüße

**Öffnen OSD Hauptmenü**

Das OSD Hauptmenü wird mit dem Standard Shortcut geöffnet: 5 x ALT Gr  
 (Attention: die ersten 20 Sekunden funktioniert 5 x Scroll immer, falls der Shortcut vergessen wurde.)

**Switching Liste** : CTRL+ALT+PRINT

**Änderung der Shortcuts im OSD Menü**  
 Aufrufen der Remote Settings und dann zu Keyboard Shortcut navigieren.

**Quick Installation masterEASY Single Fiber local / CPU – remote / CON**

1. Verbinden Sie die CON / Remote und die CPU / Local Unit jeweils mit dem mitgelieferten 12V 1A Netzteil.
2. Nun schließen Sie das USB Kabel an eine USB-Buchse Ihres PCs an und verbinden das andere Ende des USB Kabels mit der CPU / Local Unit. Schließen Sie Keyboard und Maus an der CON / Remote Unit an.
3. Verbinden Sie die CPU / Local und die CON / Remote Unit mit dem Netzwerkkabel.
4. Schließen Sie nun das DVI Kabel in die DVI Buchse des PCs und das andere Ende an die DVI Buchse der CPU / Local Unit (PC-in 1).
5. Verbinden Sie anschließend den Monitor mit dem DVI Kabel mit der CON / Remote Unit.
6. OPT: Dann verbinden Sie PC Audio/out mit dem Audio-Kabel zu Local Audio/in. Dann verbinden Sie über das Audio-Kabel das Remote Audio/out
7. Fast geschafft! OPT: Verbinden Sie nun mit dem Audio-Kabel Local Audio/out zum PC Audio/in und Remote Audio/out mit dem Audio-Kabel zum Mikrofon
8. Wenn Sie einen Switch verwenden: Verbinden Sie alle Endpunkte mit dem Switch. Stellen Sie sicher, dass alle Verbindungen eine Bandbreite von 1Gbit/sec haben. Für video sharing benötigen Sie einen Switch der IGMP snooping unterstützt.

VIEL SPASS - Ihr kvm-tec Extender ist nun für viele Jahre (MTBF ca.10 Jahre) für Sie im Einsatz

## ZUGANG ZUM HAUPTMENÜ

Verwenden Sie den Monitor und die Tastatur, um Zugang zum Hauptmenü zu erhalten

### Zugang zum Hauptmenü (main menu):

1. Vergewissern Sie sich, dass die Extender, die Monitore und die Computer eingeschaltet
2. Drücken Sie die Scroll Lock Taste fünfmal schnell. Das **Hauptmenü (main menu)** sowie Überblick der Untermenüs wird angezeigt.
3. Um in ein Untermenü zu gelangen, drücken Sie die entsprechende Taste.

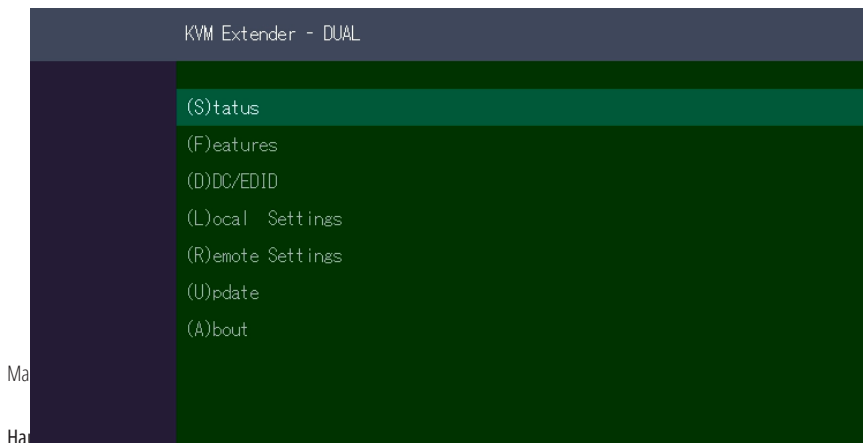
sind.  
ein

## ANZEIGE DER FIRMWARE VERSION

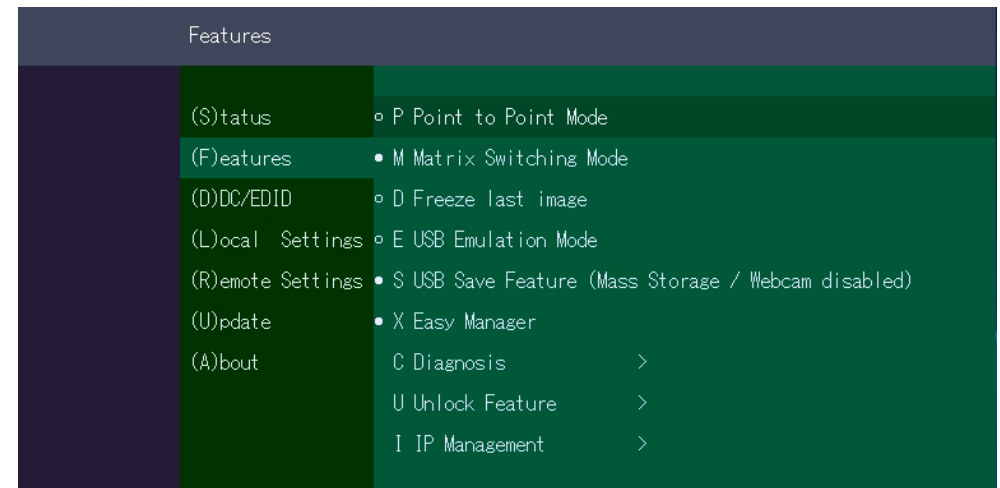
Stellen Sie sicher, dass das **Hauptmenü (main menu)** geöffnet ist. Unter „A“ - About wird die aktuell installierte Firmware Version des remote (CON) und lokalen (CPU) Extenders angezeigt

## FEATURES

Durch Drücken der Taste **F** gelangen Sie in das Features Menü.  
Switching Modus ist standardmäßig eingestellt



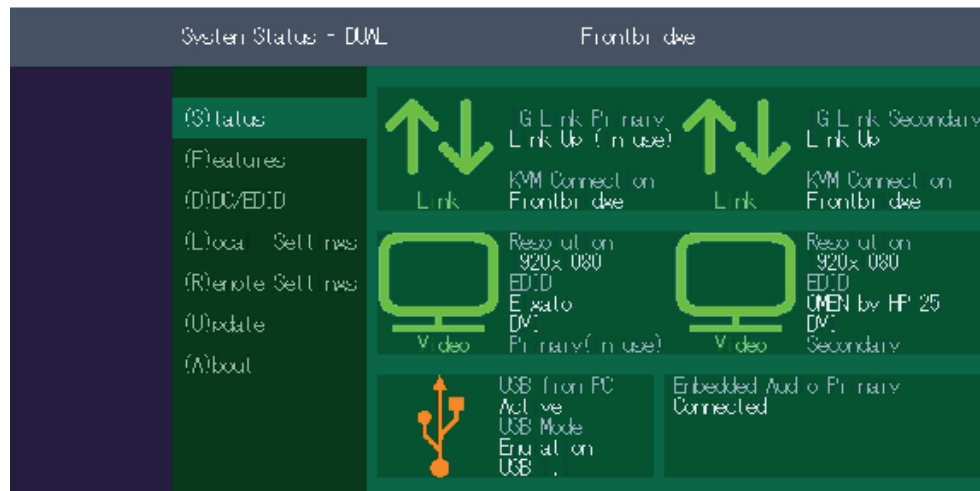
S	Status Overview	Menü Status / aktueller Status
U	Update Flash FW	Firmware aktualisieren
F	Features Overview	Einstellungen der Features
D	DDC Option	DDC Option Fixe Einstellung
L	Local Settings	Einstellungen Local
R	Remote Settings	Einstellungen Remote
A	About Overview	Überblick über Extender
Taste „Esc“ Beenden		



## FRONTBRIDGING

### HARDWARE: 2 SINGLE LOCAL + 1 X DUAL REMOTE

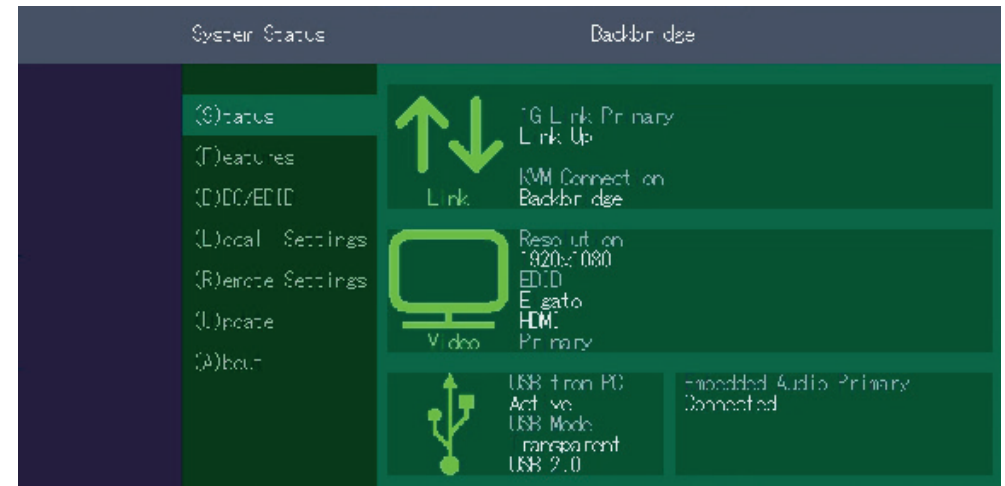
Im "Status Menu" wird der aktuelle Stand der Extenderverbindung angezeigt. Das Menü zeigt die Informationen über die Verbindung, die Auflösung des Videokanals und den USB Status an. Der Linkstatus zeigt an, ob eine Verbindung möglich ist. **Connected** zeigt an, ob die kvm Dateien aktuell übertragen werden können. **Video und USB** zeigen an, ob gerade Daten übertragen werden



## BACKBRIDGING

### HARDWARE: 1 X DUAL LOCAL + 2 X SINGLE REMOTE

Im "Status Menu" wird der aktuelle Stand der Extenderverbindung angezeigt. Das Menü zeigt die Informationen über die Verbindung, die Auflösung des Videokanals und den USB Status an. Der Linkstatus zeigt an, ob eine Verbindung möglich ist. **Connected** zeigt an, ob die kvm Daten aktuell übertragen werden können. **Video und USB** zeigen an, ob gerade Daten übertragen werden



**KVM Development & Support GmbH**

Steinbruchgasse 34  
2500 Baden  
Austria  
[www.kvm-development.com](http://www.kvm-development.com)